

**ОПИСАНИЕ МЕСТОПОЛОЖЕНИЯ ГРАНИЦ****граница х. Песчаный Задонского сельского поселения Азовского района Ростовской области**

(наименование объекта)

| Прохождение границы |          | Описание прохождения границы  |
|---------------------|----------|---|
| от точки            | до точки |   |
| 1                   | 2        | 3   |
| 1                   | 2        | Граница проходит в юго-восточном направлении вдоль сельскохозяйственных угодий    |
| 2                   | 3        | Граница проходит в юго-восточном направлении вдоль сельскохозяйственных угодий    |
| 3                   | 4        | Граница проходит в юго-восточном направлении вдоль сельскохозяйственных угодий    |
| 4                   | 5        | Граница проходит в северо-восточном направлении вдоль сельскохозяйственных угодий |
| 5                   | 6        | Граница проходит в северо-восточном направлении вдоль сельскохозяйственных угодий |
| 6                   | 7        | Граница проходит в юго-восточном направлении вдоль сельскохозяйственных угодий    |
| 7                   | 8        | Граница проходит в юго-восточном направлении вдоль сельскохозяйственных угодий    |
| 8                   | 9        | Граница проходит в юго-восточном направлении вдоль сельскохозяйственных угодий    |
| 9                   | 10       | Граница проходит в юго-восточном направлении вдоль сельскохозяйственных угодий    |
| 10                  | 11       | Граница проходит в юго-восточном направлении вдоль сельскохозяйственных угодий    |
| 11                  | 12       | Граница проходит в юго-восточном направлении вдоль сельскохозяйственных угодий    |
| 12                  | 13       | Граница проходит в юго-восточном направлении вдоль сельскохозяйственных угодий    |
| 13                  | 14       | Граница проходит в юго-восточном направлении вдоль сельскохозяйственных угодий    |
| 14                  | 15       | Граница проходит в юго-восточном направлении вдоль сельскохозяйственных угодий    |
| 15                  | 16       | Граница проходит в юго-восточном направлении вдоль сельскохозяйственных угодий    |
| 16                  | 17       | Граница проходит в юго-восточном направлении вдоль сельскохозяйственных угодий    |
| 17                  | 18       | Граница проходит в юго-восточном направлении вдоль сельскохозяйственных           |

**ОПИСАНИЕ МЕСТОПОЛОЖЕНИЯ ГРАНИЦ****граница х. Песчаный Задонского сельского поселения Азовского района Ростовской области**

(наименование объекта)

| <b>1</b> | <b>2</b> | <b>3</b>  |
|----------|----------|---|
|          |          | угодий  |
| 18       | 19       | Граница проходит в юго-восточном направлении вдоль сельскохозяйственных угодий    |
| 19       | 20       | Граница проходит в северо-восточном направлении вдоль сельскохозяйственных угодий |
| 20       | 21       | Граница проходит в северо-восточном направлении вдоль сельскохозяйственных угодий |
| 21       | 22       | Граница проходит в северо-восточном направлении вдоль сельскохозяйственных угодий |
| 22       | 23       | Граница проходит в северо-восточном направлении вдоль сельскохозяйственных угодий |
| 23       | 24       | Граница проходит в северо-восточном направлении вдоль сельскохозяйственных угодий |
| 24       | 25       | Граница проходит в северо-восточном направлении вдоль сельскохозяйственных угодий |
| 25       | 26       | Граница проходит в юго-восточном направлении вдоль сельскохозяйственных угодий    |
| 26       | 27       | Граница проходит в юго-восточном направлении вдоль сельскохозяйственных угодий    |
| 27       | 28       | Граница проходит в юго-восточном направлении вдоль сельскохозяйственных угодий    |
| 28       | 29       | Граница проходит в юго-восточном направлении вдоль сельскохозяйственных угодий    |
| 29       | 30       | Граница проходит в юго-восточном направлении вдоль сельскохозяйственных угодий    |
| 30       | 31       | Граница проходит в южном направлении вдоль сельскохозяйственных угодий            |
| 31       | 32       | Граница проходит в юго-восточном направлении вдоль сельскохозяйственных угодий    |
| 32       | 33       | Граница проходит в юго-восточном направлении вдоль сельскохозяйственных угодий    |
| 33       | 34       | Граница проходит в юго-восточном направлении вдоль сельскохозяйственных угодий    |
| 34       | 35       | Граница проходит в северо-восточном направлении вдоль сельскохозяйственных угодий |
| 35       | 36       | Граница проходит в юго-восточном  |

**ОПИСАНИЕ МЕСТОПОЛОЖЕНИЯ ГРАНИЦ****граница х. Песчаный Задонского сельского поселения Азовского района Ростовской области**

(наименование объекта)

| 1  | 2  | 3  |
|----|----|--|
|    |    | направлении вдоль сельскохозяйственных угодий                                    |
| 36 | 37 | Граница проходит в юго-западном направлении вдоль сельскохозяйственных угодий    |
| 37 | 38 | Граница проходит в юго-восточном направлении вдоль сельскохозяйственных угодий   |
| 38 | 39 | Граница проходит в южном направлении вдоль сельскохозяйственных угодий           |
| 39 | 40 | Граница проходит в южном направлении вдоль сельскохозяйственных угодий           |
| 40 | 41 | Граница проходит в южном направлении вдоль сельскохозяйственных угодий           |
| 41 | 42 | Граница проходит в южном направлении вдоль сельскохозяйственных угодий           |
| 42 | 43 | Граница проходит в юго-западном направлении вдоль сельскохозяйственных угодий    |
| 43 | 44 | Граница проходит в южном направлении вдоль сельскохозяйственных угодий           |
| 44 | 45 | Граница проходит в южном направлении вдоль сельскохозяйственных угодий           |
| 45 | 46 | Граница проходит в северо-западном направлении вдоль сельскохозяйственных угодий |
| 46 | 47 | Граница проходит в северо-западном направлении вдоль сельскохозяйственных угодий |
| 47 | 48 | Граница проходит в северо-западном направлении вдоль сельскохозяйственных угодий |
| 48 | 49 | Граница проходит в северо-западном направлении вдоль сельскохозяйственных угодий |
| 49 | 50 | Граница проходит в северо-западном направлении вдоль сельскохозяйственных угодий |
| 50 | 51 | Граница проходит в северо-западном направлении вдоль сельскохозяйственных угодий |
| 51 | 52 | Граница проходит в северо-западном направлении вдоль сельскохозяйственных угодий |
| 52 | 53 | Граница проходит в юго-восточном направлении вдоль сельскохозяйственных угодий   |
| 53 | 54 | Граница проходит в юго-восточном направлении вдоль сельскохозяйственных угодий   |
| 54 | 55 | Граница проходит в юго-восточном направлении вдоль сельскохозяйственных          |

**ОПИСАНИЕ МЕСТОПОЛОЖЕНИЯ ГРАНИЦ****граница х. Песчаный Задонского сельского поселения Азовского района Ростовской области**

(наименование объекта)

| 1  | 2  | 3  |
|----|----|--|
|    |    | угодий   |
| 55 | 56 | Граница проходит в юго-восточном направлении вдоль сельскохозяйственных угодий   |
| 56 | 57 | Граница проходит в северном направлении вдоль сельскохозяйственных угодий        |
| 57 | 58 | Граница проходит в северо-западном направлении вдоль сельскохозяйственных угодий |
| 58 | 59 | Граница проходит в северо-западном направлении вдоль сельскохозяйственных угодий |
| 59 | 60 | Граница проходит в южном направлении вдоль сельскохозяйственных угодий           |
| 60 | 61 | Граница проходит в южном направлении вдоль сельскохозяйственных угодий           |
| 61 | 62 | Граница проходит в южном направлении вдоль сельскохозяйственных угодий           |
| 62 | 63 | Граница проходит в южном направлении вдоль сельскохозяйственных угодий           |
| 63 | 64 | Граница проходит в южном направлении вдоль сельскохозяйственных угодий           |
| 64 | 65 | Граница проходит в южном направлении вдоль сельскохозяйственных угодий           |
| 65 | 66 | Граница проходит в южном направлении вдоль сельскохозяйственных угодий           |
| 66 | 67 | Граница проходит в южном направлении вдоль сельскохозяйственных угодий           |
| 67 | 68 | Граница проходит в северо-западном направлении вдоль сельскохозяйственных угодий |
| 68 | 69 | Граница проходит в северо-западном направлении вдоль сельскохозяйственных угодий |
| 69 | 70 | Граница проходит в северном направлении вдоль сельскохозяйственных угодий        |
| 70 | 71 | Граница проходит в северо-западном направлении вдоль сельскохозяйственных угодий |
| 71 | 72 | Граница проходит в юго-западном направлении вдоль сельскохозяйственных угодий    |
| 72 | 73 | Граница проходит в юго-западном направлении вдоль сельскохозяйственных угодий    |
| 73 | 74 | Граница проходит в северо-западном направлении вдоль сельскохозяйственных угодий |
| 74 | 75 | Граница проходит в северо-западном направлении вдоль сельскохозяйственных угодий |
| 75 | 76 | Граница проходит в северо-восточном  |

**ОПИСАНИЕ МЕСТОПОЛОЖЕНИЯ ГРАНИЦ****граница х. Песчаный Задонского сельского поселения Азовского района Ростовской области**

(наименование объекта)

| 1  | 2  | 3   |
|----|----|---|
|    |    | направлении вдоль сельскохозяйственных угодий                                     |
| 76 | 77 | Граница проходит в северо-восточном направлении вдоль сельскохозяйственных угодий |
| 77 | 78 | Граница проходит в северо-восточном направлении вдоль сельскохозяйственных угодий |
| 78 | 79 | Граница проходит в северо-восточном направлении вдоль сельскохозяйственных угодий |
| 79 | 80 | Граница проходит в северо-восточном направлении вдоль сельскохозяйственных угодий |
| 80 | 81 | Граница проходит в северо-восточном направлении вдоль сельскохозяйственных угодий |
| 81 | 82 | Граница проходит в северо-восточном направлении вдоль сельскохозяйственных угодий |
| 82 | 83 | Граница проходит в северо-западном направлении вдоль сельскохозяйственных угодий  |
| 83 | 84 | Граница проходит в северо-восточном направлении вдоль сельскохозяйственных угодий |
| 84 | 85 | Граница проходит в северо-восточном направлении вдоль сельскохозяйственных угодий |
| 85 | 86 | Граница проходит в северо-восточном направлении вдоль сельскохозяйственных угодий |
| 86 | 87 | Граница проходит в северо-восточном направлении вдоль сельскохозяйственных угодий |
| 87 | 88 | Граница проходит в северо-восточном направлении вдоль сельскохозяйственных угодий |
| 88 | 89 | Граница проходит в северо-восточном направлении вдоль сельскохозяйственных угодий |
| 89 | 90 | Граница проходит в северо-восточном направлении вдоль сельскохозяйственных угодий |
| 90 | 91 | Граница проходит в северо-восточном направлении вдоль сельскохозяйственных угодий |
| 91 | 92 | Граница проходит в северо-восточном направлении вдоль сельскохозяйственных угодий |
| 92 | 1  | Граница проходит в северо-восточном направлении вдоль сельскохозяйственных        |

**ОПИСАНИЕ МЕСТОПОЛОЖЕНИЯ ГРАНИЦ****граница х. Песчаный Задонского сельского поселения Азовского района Ростовской области**

(наименование объекта)

| <b>1</b> | <b>2</b> | <b>3</b>  |
|----------|----------|---|
|          |          | угодий  |
| 93       | 94       | Граница проходит вокруг инженерной коммуникации |
| 94       | 95       | Граница проходит вокруг инженерной коммуникации |
| 95       | 96       | Граница проходит вокруг инженерной коммуникации |
| 96       | 93       | Граница проходит вокруг инженерной коммуникации |
| 97       | 98       | Граница проходит вокруг инженерной коммуникации |
| 98       | 99       | Граница проходит вокруг инженерной коммуникации |
| 99       | 100      | Граница проходит вокруг инженерной коммуникации |
| 100      | 97       | Граница проходит вокруг инженерной коммуникации |
| 101      | 102      | Граница проходит вокруг инженерной коммуникации |
| 102      | 103      | Граница проходит вокруг инженерной коммуникации |
| 103      | 104      | Граница проходит вокруг инженерной коммуникации |
| 104      | 101      | Граница проходит вокруг инженерной коммуникации |
| 105      | 106      | Граница проходит вокруг инженерной коммуникации |
| 106      | 107      | Граница проходит вокруг инженерной коммуникации |
| 107      | 108      | Граница проходит вокруг инженерной коммуникации |
| 108      | 105      | Граница проходит вокруг инженерной коммуникации |
| 109      | 110      | Граница проходит вокруг инженерной коммуникации |
| 110      | 111      | Граница проходит вокруг инженерной коммуникации |
| 111      | 112      | Граница проходит вокруг инженерной коммуникации |
| 112      | 109      | Граница проходит вокруг инженерной коммуникации |
| 113      | 114      | Граница проходит вокруг инженерной коммуникации |
| 114      | 115      | Граница проходит вокруг инженерной коммуникации |
| 115      | 116      | Граница проходит вокруг инженерной              |

**ОПИСАНИЕ МЕСТОПОЛОЖЕНИЯ ГРАНИЦ****граница х. Песчаный Задонского сельского поселения Азовского района Ростовской области**

(наименование объекта)

| <b>1</b> | <b>2</b> | <b>3</b>  |
|----------|----------|---|
|          |          | коммуникации                                    |
| 116      | 113      | Граница проходит вокруг инженерной коммуникации |
| 117      | 118      | Граница проходит вокруг инженерной коммуникации |
| 118      | 119      | Граница проходит вокруг инженерной коммуникации |
| 119      | 120      | Граница проходит вокруг инженерной коммуникации |
| 120      | 117      | Граница проходит вокруг инженерной коммуникации |
| 121      | 122      | Граница проходит вокруг инженерной коммуникации |
| 122      | 123      | Граница проходит вокруг инженерной коммуникации |
| 123      | 124      | Граница проходит вокруг инженерной коммуникации |
| 124      | 121      | Граница проходит вокруг инженерной коммуникации |
| 125      | 126      | Граница проходит вокруг инженерной коммуникации |
| 126      | 127      | Граница проходит вокруг инженерной коммуникации |
| 127      | 128      | Граница проходит вокруг инженерной коммуникации |
| 128      | 125      | Граница проходит вокруг инженерной коммуникации |
| 129      | 130      | Граница проходит вокруг инженерной коммуникации |
| 130      | 131      | Граница проходит вокруг инженерной коммуникации |
| 131      | 132      | Граница проходит вокруг инженерной коммуникации |
| 132      | 129      | Граница проходит вокруг инженерной коммуникации |
| 133      | 134      | Граница проходит вокруг инженерной коммуникации |
| 134      | 135      | Граница проходит вокруг инженерной коммуникации |
| 135      | 136      | Граница проходит вокруг инженерной коммуникации |
| 136      | 133      | Граница проходит вокруг инженерной коммуникации |
| 137      | 138      | Граница проходит вокруг инженерной коммуникации |
| 138      | 139      | Граница проходит вокруг инженерной коммуникации |

**ОПИСАНИЕ МЕСТОПОЛОЖЕНИЯ ГРАНИЦ****граница х. Песчаный Задонского сельского поселения Азовского района Ростовской области**

(наименование объекта)

| <b>1</b> | <b>2</b> | <b>3</b>  |
|----------|----------|---|
|          |          | коммуникации                                    |
| 139      | 140      | Граница проходит вокруг инженерной коммуникации |
| 140      | 137      | Граница проходит вокруг инженерной коммуникации |
| 141      | 142      | Граница проходит вокруг инженерной коммуникации |
| 142      | 143      | Граница проходит вокруг инженерной коммуникации |
| 143      | 144      | Граница проходит вокруг инженерной коммуникации |
| 144      | 141      | Граница проходит вокруг инженерной коммуникации |
| 145      | 146      | Граница проходит вокруг инженерной коммуникации |
| 146      | 147      | Граница проходит вокруг инженерной коммуникации |
| 147      | 148      | Граница проходит вокруг инженерной коммуникации |
| 148      | 145      | Граница проходит вокруг инженерной коммуникации |
| 149      | 150      | Граница проходит вокруг инженерной коммуникации |
| 150      | 151      | Граница проходит вокруг инженерной коммуникации |
| 151      | 152      | Граница проходит вокруг инженерной коммуникации |
| 152      | 149      | Граница проходит вокруг инженерной коммуникации |
| 153      | 154      | Граница проходит вокруг инженерной коммуникации |
| 154      | 155      | Граница проходит вокруг инженерной коммуникации |
| 155      | 156      | Граница проходит вокруг инженерной коммуникации |
| 156      | 153      | Граница проходит вокруг инженерной коммуникации |
| 157      | 158      | Граница проходит вокруг инженерной коммуникации |
| 158      | 159      | Граница проходит вокруг инженерной коммуникации |
| 159      | 160      | Граница проходит вокруг инженерной коммуникации |
| 160      | 157      | Граница проходит вокруг инженерной коммуникации |
| 161      | 162      | Граница проходит вокруг инженерной              |



**ОПИСАНИЕ МЕСТОПОЛОЖЕНИЯ ГРАНИЦ****граница х. Песчаный Задонского сельского поселения Азовского района Ростовской области**

(наименование объекта)

| 1   | 2   | 3   |
|-----|-----|---|
|     |     | коммуникации                                    |
| 162 | 163 | Граница проходит вокруг инженерной коммуникации |
| 163 | 164 | Граница проходит вокруг инженерной коммуникации |
| 164 | 161 | Граница проходит вокруг инженерной коммуникации |
| 165 | 166 | Граница проходит вокруг инженерной коммуникации |
| 166 | 167 | Граница проходит вокруг инженерной коммуникации |
| 167 | 168 | Граница проходит вокруг инженерной коммуникации |
| 168 | 165 | Граница проходит вокруг инженерной коммуникации |
| 169 | 170 | Граница проходит вокруг инженерной коммуникации |
| 170 | 171 | Граница проходит вокруг инженерной коммуникации |
| 171 | 172 | Граница проходит вокруг инженерной коммуникации |
| 172 | 169 | Граница проходит вокруг инженерной коммуникации |
| 173 | 174 | Граница проходит вокруг инженерной коммуникации |
| 174 | 175 | Граница проходит вокруг инженерной коммуникации |
| 175 | 176 | Граница проходит вокруг инженерной коммуникации |
| 176 | 173 | Граница проходит вокруг инженерной коммуникации |
| 177 | 178 | Граница проходит вокруг инженерной коммуникации |
| 178 | 179 | Граница проходит вокруг инженерной коммуникации |
| 179 | 180 | Граница проходит вокруг инженерной коммуникации |
| 180 | 177 | Граница проходит вокруг инженерной коммуникации |
| 181 | 182 | Граница проходит вокруг инженерной коммуникации |
| 182 | 183 | Граница проходит вокруг инженерной коммуникации |
| 183 | 184 | Граница проходит вокруг инженерной коммуникации |
| 184 | 181 | Граница проходит вокруг инженерной коммуникации |

**ОПИСАНИЕ МЕСТОПОЛОЖЕНИЯ ГРАНИЦ****граница х. Песчаный Задонского сельского поселения Азовского района Ростовской области**

(наименование объекта)

| 1   | 2   | 3   |
|-----|-----|---|
| 185 | 186 | Граница проходит вокруг инженерной коммуникации |
| 186 | 187 | Граница проходит вокруг инженерной коммуникации |
| 187 | 188 | Граница проходит вокруг инженерной коммуникации |
| 188 | 185 | Граница проходит вокруг инженерной коммуникации |
| 189 | 190 | Граница проходит вокруг инженерной коммуникации |
| 190 | 191 | Граница проходит вокруг инженерной коммуникации |
| 191 | 192 | Граница проходит вокруг инженерной коммуникации |
| 192 | 189 | Граница проходит вокруг инженерной коммуникации |
| 193 | 194 | Граница проходит вокруг инженерной коммуникации |
| 194 | 195 | Граница проходит вокруг инженерной коммуникации |
| 195 | 196 | Граница проходит вокруг инженерной коммуникации |
| 196 | 193 | Граница проходит вокруг инженерной коммуникации |
| 197 | 198 | Граница проходит вокруг инженерной коммуникации |
| 198 | 199 | Граница проходит вокруг инженерной коммуникации |
| 199 | 200 | Граница проходит вокруг инженерной коммуникации |
| 200 | 197 | Граница проходит вокруг инженерной коммуникации |
| 201 | 202 | Граница проходит вокруг инженерной коммуникации |
| 202 | 203 | Граница проходит вокруг инженерной коммуникации |
| 203 | 204 | Граница проходит вокруг инженерной коммуникации |
| 204 | 201 | Граница проходит вокруг инженерной коммуникации |
| 205 | 206 | Граница проходит вокруг инженерной коммуникации |
| 206 | 207 | Граница проходит вокруг инженерной коммуникации |
| 207 | 208 | Граница проходит вокруг инженерной коммуникации |

**ОПИСАНИЕ МЕСТОПОЛОЖЕНИЯ ГРАНИЦ****граница х. Песчаный Задонского сельского поселения Азовского района Ростовской области**

(наименование объекта)

| <b>1</b> | <b>2</b> | <b>3</b>  |
|----------|----------|---|
| 208      | 205      | Граница проходит вокруг инженерной коммуникации |
| 209      | 210      | Граница проходит вокруг инженерной коммуникации |
| 210      | 211      | Граница проходит вокруг инженерной коммуникации |
| 211      | 212      | Граница проходит вокруг инженерной коммуникации |
| 212      | 209      | Граница проходит вокруг инженерной коммуникации |
| 213      | 214      | Граница проходит вокруг инженерной коммуникации |
| 214      | 215      | Граница проходит вокруг инженерной коммуникации |
| 215      | 216      | Граница проходит вокруг инженерной коммуникации |
| 216      | 213      | Граница проходит вокруг инженерной коммуникации |
| 217      | 218      | Граница проходит вокруг инженерной коммуникации |
| 218      | 219      | Граница проходит вокруг инженерной коммуникации |
| 219      | 220      | Граница проходит вокруг инженерной коммуникации |
| 220      | 217      | Граница проходит вокруг инженерной коммуникации |
| 221      | 222      | Граница проходит вокруг инженерной коммуникации |
| 222      | 223      | Граница проходит вокруг инженерной коммуникации |
| 223      | 224      | Граница проходит вокруг инженерной коммуникации |
| 224      | 221      | Граница проходит вокруг инженерной коммуникации |
| 225      | 226      | Граница проходит вокруг инженерной коммуникации |
| 226      | 227      | Граница проходит вокруг инженерной коммуникации |
| 227      | 228      | Граница проходит вокруг инженерной коммуникации |
| 228      | 225      | Граница проходит вокруг инженерной коммуникации |
| 229      | 230      | Граница проходит вокруг инженерной коммуникации |
| 230      | 231      | Граница проходит вокруг инженерной коммуникации |

**ОПИСАНИЕ МЕСТОПОЛОЖЕНИЯ ГРАНИЦ****граница х. Песчаный Задонского сельского поселения Азовского района Ростовской области**

(наименование объекта)

| <b>1</b> | <b>2</b> | <b>3</b>  |
|----------|----------|---|
| 231      | 232      | Граница проходит вокруг инженерной коммуникации |
| 232      | 229      | Граница проходит вокруг инженерной коммуникации |
| 233      | 234      | Граница проходит вокруг инженерной коммуникации |
| 234      | 235      | Граница проходит вокруг инженерной коммуникации |
| 235      | 236      | Граница проходит вокруг инженерной коммуникации |
| 236      | 233      | Граница проходит вокруг инженерной коммуникации |
| 237      | 238      | Граница проходит вокруг инженерной коммуникации |
| 238      | 239      | Граница проходит вокруг инженерной коммуникации |
| 239      | 240      | Граница проходит вокруг инженерной коммуникации |
| 240      | 237      | Граница проходит вокруг инженерной коммуникации |
| 241      | 242      | Граница проходит вокруг инженерной коммуникации |
| 242      | 243      | Граница проходит вокруг инженерной коммуникации |
| 243      | 244      | Граница проходит вокруг инженерной коммуникации |
| 244      | 241      | Граница проходит вокруг инженерной коммуникации |
| 245      | 246      | Граница проходит вокруг инженерной коммуникации |
| 246      | 247      | Граница проходит вокруг инженерной коммуникации |
| 247      | 248      | Граница проходит вокруг инженерной коммуникации |
| 248      | 245      | Граница проходит вокруг инженерной коммуникации |
| 249      | 250      | Граница проходит вокруг инженерной коммуникации |
| 250      | 251      | Граница проходит вокруг инженерной коммуникации |
| 251      | 252      | Граница проходит вокруг инженерной коммуникации |
| 252      | 249      | Граница проходит вокруг инженерной коммуникации |
| 253      | 254      | Граница проходит вокруг инженерной коммуникации |

**ОПИСАНИЕ МЕСТОПОЛОЖЕНИЯ ГРАНИЦ****граница х. Песчаный Задонского сельского поселения Азовского района Ростовской области**

(наименование объекта)

| <b>1</b> | <b>2</b> | <b>3</b>  |
|----------|----------|---|
| 254      | 255      | Граница проходит вокруг инженерной коммуникации |
| 255      | 256      | Граница проходит вокруг инженерной коммуникации |
| 256      | 253      | Граница проходит вокруг инженерной коммуникации |
| 257      | 258      | Граница проходит вокруг инженерной коммуникации |
| 258      | 259      | Граница проходит вокруг инженерной коммуникации |
| 259      | 260      | Граница проходит вокруг инженерной коммуникации |
| 260      | 257      | Граница проходит вокруг инженерной коммуникации |
| 261      | 262      | Граница проходит вокруг инженерной коммуникации |
| 262      | 263      | Граница проходит вокруг инженерной коммуникации |
| 263      | 264      | Граница проходит вокруг инженерной коммуникации |
| 264      | 261      | Граница проходит вокруг инженерной коммуникации |
| 265      | 266      | Граница проходит вокруг инженерной коммуникации |
| 266      | 267      | Граница проходит вокруг инженерной коммуникации |
| 267      | 268      | Граница проходит вокруг инженерной коммуникации |
| 268      | 265      | Граница проходит вокруг инженерной коммуникации |
| 269      | 270      | Граница проходит вокруг инженерной коммуникации |
| 270      | 271      | Граница проходит вокруг инженерной коммуникации |
| 271      | 272      | Граница проходит вокруг инженерной коммуникации |
| 272      | 269      | Граница проходит вокруг инженерной коммуникации |
| 273      | 274      | Граница проходит вокруг инженерной коммуникации |
| 274      | 275      | Граница проходит вокруг инженерной коммуникации |
| 275      | 276      | Граница проходит вокруг инженерной коммуникации |
| 276      | 273      | Граница проходит вокруг инженерной коммуникации |

**ОПИСАНИЕ МЕСТОПОЛОЖЕНИЯ ГРАНИЦ****граница х. Песчаный Задонского сельского поселения Азовского района Ростовской области**

(наименование объекта)

| <b>1</b> | <b>2</b> | <b>3</b>  |
|----------|----------|---|
| 277      | 278      | Граница проходит вокруг инженерной коммуникации |
| 278      | 279      | Граница проходит вокруг инженерной коммуникации |
| 279      | 280      | Граница проходит вокруг инженерной коммуникации |
| 280      | 277      | Граница проходит вокруг инженерной коммуникации |
| 281      | 282      | Граница проходит вокруг инженерной коммуникации |
| 282      | 283      | Граница проходит вокруг инженерной коммуникации |
| 283      | 284      | Граница проходит вокруг инженерной коммуникации |
| 284      | 281      | Граница проходит вокруг инженерной коммуникации |
| 285      | 286      | Граница проходит вокруг инженерной коммуникации |
| 286      | 287      | Граница проходит вокруг инженерной коммуникации |
| 287      | 288      | Граница проходит вокруг инженерной коммуникации |
| 288      | 285      | Граница проходит вокруг инженерной коммуникации |
| 289      | 290      | Граница проходит вокруг инженерной коммуникации |
| 290      | 291      | Граница проходит вокруг инженерной коммуникации |
| 291      | 292      | Граница проходит вокруг инженерной коммуникации |
| 292      | 289      | Граница проходит вокруг инженерной коммуникации |
| 293      | 294      | Граница проходит вокруг инженерной коммуникации |
| 294      | 295      | Граница проходит вокруг инженерной коммуникации |
| 295      | 296      | Граница проходит вокруг инженерной коммуникации |
| 296      | 293      | Граница проходит вокруг инженерной коммуникации |
| 297      | 298      | Граница проходит вокруг инженерной коммуникации |
| 298      | 299      | Граница проходит вокруг инженерной коммуникации |
| 299      | 300      | Граница проходит вокруг инженерной коммуникации |
| 300      | 297      | Граница проходит вокруг инженерной коммуникации |

| <b>ОПИСАНИЕ МЕСТОПОЛОЖЕНИЯ ГРАНИЦ</b>   |          |   |
|---|----------|---|
| <b>граница х. Песчаный Задонского сельского поселения Азовского района Ростовской области</b> |          |   |
| <small>(наименование объекта)</small>   |          |   |
| <b>1</b>  | <b>2</b> | <b>3</b>  |
|   |          | коммуникации                                    |
| 301   | 302      | Граница проходит вокруг инженерной коммуникации |
| 302   | 303      | Граница проходит вокруг инженерной коммуникации |
| 303   | 304      | Граница проходит вокруг инженерной коммуникации |
| 304   | 301      | Граница проходит вокруг инженерной коммуникации |
| 305   | 306      | Граница проходит вокруг инженерной коммуникации |
| 306   | 307      | Граница проходит вокруг инженерной коммуникации |
| 307   | 308      | Граница проходит вокруг инженерной коммуникации |
| 308   | 305      | Граница проходит вокруг инженерной коммуникации |
| 309   | 310      | Граница проходит вокруг инженерной коммуникации |
| 310   | 311      | Граница проходит вокруг инженерной коммуникации |
| 311   | 312      | Граница проходит вокруг инженерной коммуникации |
| 312   | 309      | Граница проходит вокруг инженерной коммуникации |
| 313   | 314      | Граница проходит вокруг инженерной коммуникации |
| 314   | 315      | Граница проходит вокруг инженерной коммуникации |
| 315   | 316      | Граница проходит вокруг инженерной коммуникации |
| 316   | 313      | Граница проходит вокруг инженерной коммуникации |

**ОПИСАНИЕ МЕСТОПОЛОЖЕНИЯ ГРАНИЦ**  
**граница х. Песчаный Задонского сельского поселения Азовского района Ростовской области**  
(наименование объекта, местоположение границ которого описано (далее -объект)

**Сведения об объекте**

| <b>№ п/п</b> | <b>Характеристики объекта</b>   | <b>Описание характеристик</b>  |
|--------------|---|--|
| <b>1</b>     | <b>2</b>  | <b>3</b>   |
| 1            | Местоположение объекта  | х. Песчаный Задонского сельского поселения Азовского района Ростовской области |
| 2            | Площадь объекта $\pm$ величина погрешности определения площади ( $P \pm \Delta P$ ) | 2096220 $\pm$ 507 кв.м   |
| 3            | Иные характеристики объекта   | —  |



**ОПИСАНИЕ МЕСТОПОЛОЖЕНИЯ ГРАНИЦ****граница х. Песчаный Задонского сельского поселения Азовского района Ростовской области**

(наименование объекта, местоположение границ которого описано (далее – объект))

**Сведения о местоположении границ объекта****1. Система координат МСК-61, зона 1****2. Сведения о характерных точках границ объекта**

| Обозначение<br>характерных<br>точек границ | Координаты, м |            | Метод<br>определения<br>координат<br>характерной<br>точки | Средняя<br>квадратическая<br>погрешность<br>положения<br>характерной<br>точки (M <sub>t</sub> ), м | Описание<br>обозначения<br>точки на<br>местности (при<br>наличии) |
|--|---------------|------------|---|--|---|
|  | X             | Y          |   |  |   |
| 1  | 2             | 3          | 4   | 5  | 6   |
| 1  | 394043,31     | 1420216,82 | Картометрический<br>метод                                 | 0,10   | —   |
| 2  | 394031,74     | 1420242,14 | Картометрический<br>метод                                 | 0,10   | —   |
| 3  | 393939,02     | 1420567,29 | Картометрический<br>метод                                 | 0,10   | —   |
| 4  | 393869,50     | 1420585,63 | Картометрический<br>метод                                 | 0,10   | —   |
| 5  | 393866,83     | 1420602,05 | Картометрический<br>метод                                 | 0,10   | —   |
| 6  | 393995,18     | 1420799,92 | Картометрический<br>метод                                 | 0,10   | —   |
| 7  | 393974,12     | 1420817,71 | Картометрический<br>метод                                 | 0,10   | —   |
| 8  | 393933,73     | 1420850,88 | Картометрический<br>метод                                 | 0,10   | —   |
| 9  | 393785,90     | 1420976,77 | Картометрический<br>метод                                 | 0,10   | —   |
| 10   | 393690,26     | 1421104,66 | Картометрический<br>метод                                 | 0,10   | —   |
| 11   | 393611,22     | 1421211,80 | Картометрический<br>метод                                 | 0,10   | —   |
| 12   | 393520,25     | 1421294,56 | Картометрический<br>метод                                 | 0,10   | —   |
| 13   | 393437,97     | 1421345,27 | Картометрический<br>метод                                 | 0,10   | —   |
| 14   | 393395,26     | 1421373,60 | Картометрический<br>метод                                 | 0,10   | —   |
| 15   | 393323,94     | 1421391,83 | Картометрический<br>метод                                 | 0,10   | —   |
| 16   | 393206,98     | 1421491,97 | Картометрический<br>метод                                 | 0,10   | —   |
| 17   | 393183,69     | 1421674,73 | Картометрический<br>метод                                 | 0,10   | —   |
| 18   | 393170,47     | 1421792,93 | Картометрический<br>метод                                 | 0,10   | —   |
| 19   | 393145,33     | 1422002,30 | Картометрический<br>метод                                 | 0,10   | —   |
| 20   | 393210,80     | 1422104,52 | Картометрический<br>метод                                 | 0,10   | —   |

**ОПИСАНИЕ МЕСТОПОЛОЖЕНИЯ ГРАНИЦ****граница х. Песчаный Задонского сельского поселения Азовского района Ростовской области**

(наименование объекта, местоположение границ которого описано (далее – объект))

**Сведения о местоположении границ объекта**

| <b>1</b> | <b>2</b>  | <b>3</b>   | <b>4</b>               | <b>5</b> | <b>6</b> |
|----------|-----------|------------|------------------------|----------|----------|
| 21       | 393211,00 | 1422132,23 | Картометрический метод | 0,10     | —        |
| 22       | 393215,64 | 1422155,67 | Картометрический метод | 0,10     | —        |
| 23       | 393234,98 | 1422163,23 | Картометрический метод | 0,10     | —        |
| 24       | 393300,65 | 1422195,65 | Картометрический метод | 0,10     | —        |
| 25       | 393374,72 | 1422258,81 | Картометрический метод | 0,10     | —        |
| 26       | 393359,90 | 1422324,78 | Картометрический метод | 0,10     | —        |
| 27       | 393342,88 | 1422383,84 | Картометрический метод | 0,10     | —        |
| 28       | 393309,12 | 1422506,59 | Картометрический метод | 0,10     | —        |
| 29       | 393222,46 | 1422849,13 | Картометрический метод | 0,10     | —        |
| 30       | 393162,25 | 1423152,35 | Картометрический метод | 0,10     | —        |
| 31       | 393025,48 | 1423126,30 | Картометрический метод | 0,10     | —        |
| 32       | 393018,60 | 1423133,35 | Картометрический метод | 0,10     | —        |
| 33       | 393009,15 | 1423154,80 | Картометрический метод | 0,10     | —        |
| 34       | 392910,36 | 1423350,06 | Картометрический метод | 0,10     | —        |
| 35       | 392992,35 | 1423372,48 | Картометрический метод | 0,10     | —        |
| 36       | 392981,03 | 1423410,84 | Картометрический метод | 0,10     | —        |
| 37       | 392899,04 | 1423388,42 | Картометрический метод | 0,10     | —        |
| 38       | 392825,84 | 1423570,82 | Картометрический метод | 0,10     | —        |
| 39       | 392806,72 | 1423572,32 | Картометрический метод | 0,10     | —        |
| 40       | 392745,70 | 1423573,85 | Картометрический метод | 0,10     | —        |
| 41       | 392676,40 | 1423564,85 | Картометрический метод | 0,10     | —        |
| 42       | 392566,04 | 1423549,81 | Картометрический метод | 0,10     | —        |
| 43       | 392564,24 | 1423428,89 | Картометрический метод | 0,10     | —        |
| 44       | 392439,50 | 1423406,09 | Картометрический метод | 0,10     | —        |
| 45       | 392387,67 | 1423396,57 | Картометрический метод | 0,10     | —        |

**ОПИСАНИЕ МЕСТОПОЛОЖЕНИЯ ГРАНИЦ****граница х. Песчаный Задонского сельского поселения Азовского района Ростовской области**

(наименование объекта, местоположение границ которого описано (далее – объект))

**Сведения о местоположении границ объекта**

| <b>1</b> | <b>2</b>  | <b>3</b>   | <b>4</b>               | <b>5</b> | <b>6</b> |
|----------|-----------|------------|------------------------|----------|----------|
| 46       | 392483,39 | 1422838,79 | Картометрический метод | 0,10     | —        |
| 47       | 392573,36 | 1422322,42 | Картометрический метод | 0,10     | —        |
| 48       | 392606,17 | 1422131,62 | Картометрический метод | 0,10     | —        |
| 49       | 392666,13 | 1421773,24 | Картометрический метод | 0,10     | —        |
| 50       | 392706,41 | 1421649,00 | Картометрический метод | 0,10     | —        |
| 51       | 392728,90 | 1421658,18 | Картометрический метод | 0,10     | —        |
| 52       | 392875,83 | 1421285,02 | Картометрический метод | 0,10     | —        |
| 53       | 392912,55 | 1421314,30 | Картометрический метод | 0,10     | —        |
| 54       | 392952,43 | 1421363,69 | Картометрический метод | 0,10     | —        |
| 55       | 392983,77 | 1421395,98 | Картометрический метод | 0,10     | —        |
| 56       | 393007,52 | 1421414,02 | Картометрический метод | 0,10     | —        |
| 57       | 393049,30 | 1421419,72 | Картометрический метод | 0,10     | —        |
| 58       | 393135,72 | 1421121,52 | Картометрический метод | 0,10     | —        |
| 59       | 393252,80 | 1421083,37 | Картометрический метод | 0,10     | —        |
| 60       | 393209,50 | 1421091,13 | Картометрический метод | 0,10     | —        |
| 61       | 393177,06 | 1421095,01 | Картометрический метод | 0,10     | —        |
| 62       | 393164,99 | 1421102,35 | Картометрический метод | 0,10     | —        |
| 63       | 393160,64 | 1421101,16 | Картометрический метод | 0,10     | —        |
| 64       | 393151,03 | 1421096,17 | Картометрический метод | 0,10     | —        |
| 65       | 393100,91 | 1421093,11 | Картометрический метод | 0,10     | —        |
| 66       | 393046,27 | 1421081,54 | Картометрический метод | 0,10     | —        |
| 67       | 392977,20 | 1421063,23 | Картометрический метод | 0,10     | —        |
| 68       | 392989,39 | 1421036,59 | Картометрический метод | 0,10     | —        |
| 69       | 393083,38 | 1420789,89 | Картометрический метод | 0,10     | —        |
| 70       | 393291,56 | 1420842,86 | Картометрический метод | 0,10     | —        |

**ОПИСАНИЕ МЕСТОПОЛОЖЕНИЯ ГРАНИЦ****граница х. Песчаный Задонского сельского поселения Азовского района Ростовской области**

(наименование объекта, местоположение границ которого описано (далее – объект))

**Сведения о местоположении границ объекта**

| <b>1</b> | <b>2</b>  | <b>3</b>   | <b>4</b>               | <b>5</b> | <b>6</b> |
|----------|-----------|------------|------------------------|----------|----------|
| 71       | 393379,79 | 1420367,47 | Картометрический метод | 0,10     | —        |
| 72       | 393282,92 | 1420353,22 | Картометрический метод | 0,10     | —        |
| 73       | 393243,99 | 1420329,48 | Картометрический метод | 0,10     | —        |
| 74       | 393294,10 | 1420196,16 | Картометрический метод | 0,10     | —        |
| 75       | 393307,38 | 1420178,33 | Картометрический метод | 0,10     | —        |
| 76       | 393333,72 | 1420187,40 | Картометрический метод | 0,10     | —        |
| 77       | 393343,19 | 1420190,44 | Картометрический метод | 0,10     | —        |
| 78       | 393340,82 | 1420198,24 | Картометрический метод | 0,10     | —        |
| 79       | 393417,40 | 1420216,86 | Картометрический метод | 0,10     | —        |
| 80       | 393419,69 | 1420217,44 | Картометрический метод | 0,10     | —        |
| 81       | 393422,44 | 1420218,14 | Картометрический метод | 0,10     | —        |
| 82       | 393427,30 | 1420219,30 | Картометрический метод | 0,10     | —        |
| 83       | 393465,45 | 1420120,60 | Картометрический метод | 0,10     | —        |
| 84       | 393556,15 | 1420133,48 | Картометрический метод | 0,10     | —        |
| 85       | 393564,62 | 1420132,02 | Картометрический метод | 0,10     | —        |
| 86       | 393650,56 | 1420149,91 | Картометрический метод | 0,10     | —        |
| 87       | 393734,53 | 1420165,94 | Картометрический метод | 0,10     | —        |
| 88       | 393754,17 | 1420166,06 | Картометрический метод | 0,10     | —        |
| 89       | 393771,64 | 1420168,74 | Картометрический метод | 0,10     | —        |
| 90       | 393797,61 | 1420172,19 | Картометрический метод | 0,10     | —        |
| 91       | 393958,01 | 1420200,80 | Картометрический метод | 0,10     | —        |
| 92       | 393966,10 | 1420202,26 | Картометрический метод | 0,10     | —        |
| 1        | 394043,31 | 1420216,82 | Картометрический метод | 0,10     | —        |
| 93       | 393279,42 | 1421041,48 | Картометрический метод | 0,10     | —        |

**ОПИСАНИЕ МЕСТОПОЛОЖЕНИЯ ГРАНИЦ****граница х. Песчаный Задонского сельского поселения Азовского района Ростовской области**

(наименование объекта, местоположение границ которого описано (далее – объект))

**Сведения о местоположении границ объекта**

| <b>1</b> | <b>2</b>  | <b>3</b>   | <b>4</b>               | <b>5</b> | <b>6</b> |
|----------|-----------|------------|------------------------|----------|----------|
| 94       | 393278,43 | 1421047,56 | Картометрический метод | 0,10     | —        |
| 95       | 393275,36 | 1421047,01 | Картометрический метод | 0,10     | —        |
| 96       | 393276,42 | 1421040,77 | Картометрический метод | 0,10     | —        |
| 93       | 393279,42 | 1421041,48 | Картометрический метод | 0,10     | —        |
| 97       | 392793,09 | 1422598,73 | Картометрический метод | 0,10     | —        |
| 98       | 392796,19 | 1422598,97 | Картометрический метод | 0,10     | —        |
| 99       | 392795,88 | 1422605,14 | Картометрический метод | 0,10     | —        |
| 100      | 392792,83 | 1422605,03 | Картометрический метод | 0,10     | —        |
| 97       | 392793,09 | 1422598,73 | Картометрический метод | 0,10     | —        |
| 101      | 392829,39 | 1422653,17 | Картометрический метод | 0,10     | —        |
| 102      | 392829,35 | 1422653,47 | Картометрический метод | 0,10     | —        |
| 103      | 392824,18 | 1422652,79 | Картометрический метод | 0,10     | —        |
| 104      | 392824,22 | 1422652,50 | Картометрический метод | 0,10     | —        |
| 101      | 392829,39 | 1422653,17 | Картометрический метод | 0,10     | —        |
| 105      | 392977,08 | 1421642,44 | Картометрический метод | 0,10     | —        |
| 106      | 392975,30 | 1421646,64 | Картометрический метод | 0,10     | —        |
| 107      | 392975,02 | 1421646,51 | Картометрический метод | 0,10     | —        |
| 108      | 392976,80 | 1421642,31 | Картометрический метод | 0,10     | —        |
| 105      | 392977,08 | 1421642,44 | Картометрический метод | 0,10     | —        |
| 109      | 392774,26 | 1421637,07 | Картометрический метод | 0,10     | —        |
| 110      | 392774,55 | 1421637,17 | Картометрический метод | 0,10     | —        |
| 111      | 392773,01 | 1421641,37 | Картометрический метод | 0,10     | —        |
| 112      | 392772,73 | 1421641,27 | Картометрический метод | 0,10     | —        |

**ОПИСАНИЕ МЕСТОПОЛОЖЕНИЯ ГРАНИЦ****граница х. Песчаный Задонского сельского поселения Азовского района Ростовской области**

(наименование объекта, местоположение границ которого описано (далее – объект))

**Сведения о местоположении границ объекта**

| <b>1</b> | <b>2</b>  | <b>3</b>   | <b>4</b>               | <b>5</b> | <b>6</b> |
|----------|-----------|------------|------------------------|----------|----------|
| 109      | 392774,26 | 1421637,07 | Картометрический метод | 0,10     | —        |
| 113      | 392867,23 | 1421892,04 | Картометрический метод | 0,10     | —        |
| 114      | 392865,64 | 1421895,95 | Картометрический метод | 0,10     | —        |
| 115      | 392865,36 | 1421895,85 | Картометрический метод | 0,10     | —        |
| 116      | 392866,95 | 1421891,94 | Картометрический метод | 0,10     | —        |
| 113      | 392867,23 | 1421892,04 | Картометрический метод | 0,10     | —        |
| 117      | 392970,85 | 1421642,54 | Картометрический метод | 0,10     | —        |
| 118      | 392970,84 | 1421642,84 | Картометрический метод | 0,10     | —        |
| 119      | 392966,82 | 1421642,74 | Картометрический метод | 0,10     | —        |
| 120      | 392966,83 | 1421642,44 | Картометрический метод | 0,10     | —        |
| 117      | 392970,85 | 1421642,54 | Картометрический метод | 0,10     | —        |
| 121      | 392773,81 | 1421647,80 | Картометрический метод | 0,10     | —        |
| 122      | 392773,81 | 1421648,10 | Картометрический метод | 0,10     | —        |
| 123      | 392770,22 | 1421648,17 | Картометрический метод | 0,10     | —        |
| 124      | 392770,21 | 1421647,87 | Картометрический метод | 0,10     | —        |
| 121      | 392773,81 | 1421647,80 | Картометрический метод | 0,10     | —        |
| 125      | 393677,52 | 1420453,93 | Картометрический метод | 0,10     | —        |
| 126      | 393678,23 | 1420454,64 | Картометрический метод | 0,10     | —        |
| 127      | 393677,52 | 1420455,35 | Картометрический метод | 0,10     | —        |
| 128      | 393676,81 | 1420454,64 | Картометрический метод | 0,10     | —        |
| 125      | 393677,52 | 1420453,93 | Картометрический метод | 0,10     | —        |
| 129      | 393663,09 | 1420495,56 | Картометрический метод | 0,10     | —        |

**ОПИСАНИЕ МЕСТОПОЛОЖЕНИЯ ГРАНИЦ****граница х. Песчаный Задонского сельского поселения Азовского района Ростовской области**

(наименование объекта, местоположение границ которого описано (далее – объект))

**Сведения о местоположении границ объекта**

| 1   | 2         | 3          | 4                      | 5    | 6 |
|-----|-----------|------------|------------------------|------|---|
| 130 | 393662,38 | 1420496,27 | Картометрический метод | 0,10 | — |
| 131 | 393661,67 | 1420495,56 | Картометрический метод | 0,10 | — |
| 132 | 393662,38 | 1420494,85 | Картометрический метод | 0,10 | — |
| 129 | 393663,09 | 1420495,56 | Картометрический метод | 0,10 | — |
| 133 | 393668,84 | 1420480,46 | Картометрический метод | 0,10 | — |
| 134 | 393668,13 | 1420481,17 | Картометрический метод | 0,10 | — |
| 135 | 393667,42 | 1420480,46 | Картометрический метод | 0,10 | — |
| 136 | 393668,13 | 1420479,75 | Картометрический метод | 0,10 | — |
| 133 | 393668,84 | 1420480,46 | Картометрический метод | 0,10 | — |
| 137 | 393666,95 | 1420483,09 | Картометрический метод | 0,10 | — |
| 138 | 393667,66 | 1420483,80 | Картометрический метод | 0,10 | — |
| 139 | 393666,95 | 1420484,51 | Картометрический метод | 0,10 | — |
| 140 | 393666,24 | 1420483,80 | Картометрический метод | 0,10 | — |
| 137 | 393666,95 | 1420483,09 | Картометрический метод | 0,10 | — |
| 141 | 393662,08 | 1420496,59 | Картометрический метод | 0,10 | — |
| 142 | 393662,79 | 1420497,30 | Картометрический метод | 0,10 | — |
| 143 | 393662,08 | 1420498,01 | Картометрический метод | 0,10 | — |
| 144 | 393661,37 | 1420497,30 | Картометрический метод | 0,10 | — |
| 141 | 393662,08 | 1420496,59 | Картометрический метод | 0,10 | — |
| 145 | 393676,54 | 1420456,05 | Картометрический метод | 0,10 | — |
| 146 | 393677,25 | 1420456,76 | Картометрический метод | 0,10 | — |
| 147 | 393676,54 | 1420457,47 | Картометрический метод | 0,10 | — |
| 148 | 393675,83 | 1420456,76 | Картометрический метод | 0,10 | — |

**ОПИСАНИЕ МЕСТОПОЛОЖЕНИЯ ГРАНИЦ****граница х. Песчаный Задонского сельского поселения Азовского района Ростовской области**

(наименование объекта, местоположение границ которого описано (далее – объект))

**Сведения о местоположении границ объекта**

| 1   | 2         | 3          | 4                      | 5    | 6 |
|-----|-----------|------------|------------------------|------|---|
| 145 | 393676,54 | 1420456,05 | Картометрический метод | 0,10 | — |
| 149 | 392702,13 | 1421670,42 | Картометрический метод | 0,10 | — |
| 150 | 392702,41 | 1421670,52 | Картометрический метод | 0,10 | — |
| 151 | 392701,27 | 1421673,70 | Картометрический метод | 0,10 | — |
| 152 | 392700,99 | 1421673,60 | Картометрический метод | 0,10 | — |
| 149 | 392702,13 | 1421670,42 | Картометрический метод | 0,10 | — |
| 153 | 392929,41 | 1422228,53 | Картометрический метод | 0,10 | — |
| 154 | 392929,39 | 1422228,83 | Картометрический метод | 0,10 | — |
| 155 | 392926,41 | 1422228,63 | Картометрический метод | 0,10 | — |
| 156 | 392926,43 | 1422228,33 | Картометрический метод | 0,10 | — |
| 153 | 392929,41 | 1422228,53 | Картометрический метод | 0,10 | — |
| 157 | 393263,89 | 1421362,79 | Картометрический метод | 0,10 | — |
| 158 | 393266,37 | 1421363,56 | Картометрический метод | 0,10 | — |
| 159 | 393266,28 | 1421363,85 | Картометрический метод | 0,10 | — |
| 160 | 393263,80 | 1421363,07 | Картометрический метод | 0,10 | — |
| 157 | 393263,89 | 1421362,79 | Картометрический метод | 0,10 | — |
| 161 | 392821,23 | 1422220,43 | Картометрический метод | 0,10 | — |
| 162 | 392823,37 | 1422220,56 | Картометрический метод | 0,10 | — |
| 163 | 392823,35 | 1422220,85 | Картометрический метод | 0,10 | — |
| 164 | 392821,21 | 1422220,73 | Картометрический метод | 0,10 | — |
| 161 | 392821,23 | 1422220,43 | Картометрический метод | 0,10 | — |
| 165 | 392765,03 | 1422646,99 | Картометрический метод | 0,10 | — |



**ОПИСАНИЕ МЕСТОПОЛОЖЕНИЯ ГРАНИЦ****граница х. Песчаный Задонского сельского поселения Азовского района Ростовской области**

(наименование объекта, местоположение границ которого описано (далее – объект))

**Сведения о местоположении границ объекта**

| 1   | 2         | 3          | 4                      | 5    | 6 |
|-----|-----------|------------|------------------------|------|---|
| 166 | 392765,00 | 1422647,29 | Картометрический метод | 0,10 | — |
| 167 | 392763,04 | 1422647,06 | Картометрический метод | 0,10 | — |
| 168 | 392763,07 | 1422646,76 | Картометрический метод | 0,10 | — |
| 165 | 392765,03 | 1422646,99 | Картометрический метод | 0,10 | — |
| 169 | 392792,08 | 1422434,48 | Картометрический метод | 0,10 | — |
| 170 | 392792,05 | 1422434,69 | Картометрический метод | 0,10 | — |
| 171 | 392791,75 | 1422434,65 | Картометрический метод | 0,10 | — |
| 172 | 392791,78 | 1422434,45 | Картометрический метод | 0,10 | — |
| 169 | 392792,08 | 1422434,48 | Картометрический метод | 0,10 | — |
| 173 | 392808,21 | 1422317,96 | Картометрический метод | 0,10 | — |
| 174 | 392808,18 | 1422318,16 | Картометрический метод | 0,10 | — |
| 175 | 392807,88 | 1422318,12 | Картометрический метод | 0,10 | — |
| 176 | 392807,91 | 1422317,92 | Картометрический метод | 0,10 | — |
| 173 | 392808,21 | 1422317,96 | Картометрический метод | 0,10 | — |
| 177 | 392836,25 | 1422109,90 | Картометрический метод | 0,10 | — |
| 178 | 392836,55 | 1422109,94 | Картометрический метод | 0,10 | — |
| 179 | 392836,52 | 1422110,14 | Картометрический метод | 0,10 | — |
| 180 | 392836,22 | 1422110,10 | Картометрический метод | 0,10 | — |
| 177 | 392836,25 | 1422109,90 | Картометрический метод | 0,10 | — |
| 181 | 392800,67 | 1422373,39 | Картометрический метод | 0,10 | — |
| 182 | 392800,64 | 1422373,59 | Картометрический метод | 0,10 | — |
| 183 | 392800,34 | 1422373,55 | Картометрический метод | 0,10 | — |
| 184 | 392800,37 | 1422373,35 | Картометрический метод | 0,10 | — |

**ОПИСАНИЕ МЕСТОПОЛОЖЕНИЯ ГРАНИЦ****граница х. Песчаный Задонского сельского поселения Азовского района Ростовской области**

(наименование объекта, местоположение границ которого описано (далее – объект))

**Сведения о местоположении границ объекта**

| 1   | 2         | 3          | 4                      | 5    | 6 |
|-----|-----------|------------|------------------------|------|---|
| 181 | 392800,67 | 1422373,39 | Картометрический метод | 0,10 | — |
| 185 | 392843,35 | 1422057,98 | Картометрический метод | 0,10 | — |
| 186 | 392843,65 | 1422058,02 | Картометрический метод | 0,10 | — |
| 187 | 392843,62 | 1422058,22 | Картометрический метод | 0,10 | — |
| 188 | 392843,32 | 1422058,18 | Картометрический метод | 0,10 | — |
| 185 | 392843,35 | 1422057,98 | Картометрический метод | 0,10 | — |
| 189 | 392815,00 | 1422268,27 | Картометрический метод | 0,10 | — |
| 190 | 392814,97 | 1422268,47 | Картометрический метод | 0,10 | — |
| 191 | 392814,67 | 1422268,43 | Картометрический метод | 0,10 | — |
| 192 | 392814,70 | 1422268,23 | Картометрический метод | 0,10 | — |
| 189 | 392815,00 | 1422268,27 | Картометрический метод | 0,10 | — |
| 193 | 392478,58 | 1423175,92 | Картометрический метод | 0,10 | — |
| 194 | 392478,87 | 1423175,98 | Картометрический метод | 0,10 | — |
| 195 | 392478,84 | 1423176,18 | Картометрический метод | 0,10 | — |
| 196 | 392478,54 | 1423176,12 | Картометрический метод | 0,10 | — |
| 193 | 392478,58 | 1423175,92 | Картометрический метод | 0,10 | — |
| 197 | 392843,27 | 1421646,35 | Картометрический метод | 0,10 | — |
| 198 | 392843,07 | 1421646,36 | Картометрический метод | 0,10 | — |
| 199 | 392843,06 | 1421646,05 | Картометрический метод | 0,10 | — |
| 200 | 392843,26 | 1421646,05 | Картометрический метод | 0,10 | — |
| 197 | 392843,27 | 1421646,35 | Картометрический метод | 0,10 | — |
| 201 | 392877,29 | 1421369,43 | Картометрический метод | 0,10 | — |

**ОПИСАНИЕ МЕСТОПОЛОЖЕНИЯ ГРАНИЦ****граница х. Песчаный Задонского сельского поселения Азовского района Ростовской области**

(наименование объекта, местоположение границ которого описано (далее – объект))

**Сведения о местоположении границ объекта**

| <b>1</b> | <b>2</b>  | <b>3</b>   | <b>4</b>               | <b>5</b> | <b>6</b> |
|----------|-----------|------------|------------------------|----------|----------|
| 202      | 392877,22 | 1421369,62 | Картометрический метод | 0,10     | —        |
| 203      | 392876,94 | 1421369,51 | Картометрический метод | 0,10     | —        |
| 204      | 392877,01 | 1421369,32 | Картометрический метод | 0,10     | —        |
| 201      | 392877,29 | 1421369,43 | Картометрический метод | 0,10     | —        |
| 205      | 392898,23 | 1421313,99 | Картометрический метод | 0,10     | —        |
| 206      | 392898,51 | 1421314,10 | Картометрический метод | 0,10     | —        |
| 207      | 392898,44 | 1421314,29 | Картометрический метод | 0,10     | —        |
| 208      | 392898,16 | 1421314,18 | Картометрический метод | 0,10     | —        |
| 205      | 392898,23 | 1421313,99 | Картометрический метод | 0,10     | —        |
| 209      | 392834,94 | 1421479,73 | Картометрический метод | 0,10     | —        |
| 210      | 392834,87 | 1421479,92 | Картометрический метод | 0,10     | —        |
| 211      | 392834,59 | 1421479,81 | Картометрический метод | 0,10     | —        |
| 212      | 392834,66 | 1421479,62 | Картометрический метод | 0,10     | —        |
| 209      | 392834,94 | 1421479,73 | Картометрический метод | 0,10     | —        |
| 213      | 392444,66 | 1423373,17 | Картометрический метод | 0,10     | —        |
| 214      | 392444,96 | 1423373,22 | Картометрический метод | 0,10     | —        |
| 215      | 392444,92 | 1423373,42 | Картометрический метод | 0,10     | —        |
| 216      | 392444,63 | 1423373,37 | Картометрический метод | 0,10     | —        |
| 213      | 392444,66 | 1423373,17 | Картометрический метод | 0,10     | —        |
| 217      | 392535,23 | 1422847,13 | Картометрический метод | 0,10     | —        |
| 218      | 392535,53 | 1422847,18 | Картометрический метод | 0,10     | —        |
| 219      | 392535,49 | 1422847,38 | Картометрический метод | 0,10     | —        |
| 220      | 392535,20 | 1422847,33 | Картометрический метод | 0,10     | —        |

**ОПИСАНИЕ МЕСТОПОЛОЖЕНИЯ ГРАНИЦ****граница х. Песчаный Задонского сельского поселения Азовского района Ростовской области**

(наименование объекта, местоположение границ которого описано (далее – объект))

**Сведения о местоположении границ объекта**

| 1   | 2         | 3          | 4                      | 5    | 6 |
|-----|-----------|------------|------------------------|------|---|
| 217 | 392535,23 | 1422847,13 | Картометрический метод | 0,10 | — |
| 221 | 392456,87 | 1423303,65 | Картометрический метод | 0,10 | — |
| 222 | 392456,84 | 1423303,85 | Картометрический метод | 0,10 | — |
| 223 | 392456,54 | 1423303,80 | Картометрический метод | 0,10 | — |
| 224 | 392456,58 | 1423303,60 | Картометрический метод | 0,10 | — |
| 221 | 392456,87 | 1423303,65 | Картометрический метод | 0,10 | — |
| 225 | 392490,66 | 1423105,76 | Картометрический метод | 0,10 | — |
| 226 | 392490,95 | 1423105,81 | Картометрический метод | 0,10 | — |
| 227 | 392490,92 | 1423106,01 | Картометрический метод | 0,10 | — |
| 228 | 392490,62 | 1423105,96 | Картометрический метод | 0,10 | — |
| 225 | 392490,66 | 1423105,76 | Картометрический метод | 0,10 | — |
| 229 | 392545,75 | 1422788,58 | Картометрический метод | 0,10 | — |
| 230 | 392545,72 | 1422788,78 | Картометрический метод | 0,10 | — |
| 231 | 392545,42 | 1422788,73 | Картометрический метод | 0,10 | — |
| 232 | 392545,46 | 1422788,53 | Картометрический метод | 0,10 | — |
| 229 | 392545,75 | 1422788,58 | Картометрический метод | 0,10 | — |
| 233 | 393182,00 | 1421335,90 | Картометрический метод | 0,10 | — |
| 234 | 393182,19 | 1421335,96 | Картометрический метод | 0,10 | — |
| 235 | 393182,09 | 1421336,25 | Картометрический метод | 0,10 | — |
| 236 | 393181,90 | 1421336,18 | Картометрический метод | 0,10 | — |
| 233 | 393182,00 | 1421335,90 | Картометрический метод | 0,10 | — |
| 237 | 392855,71 | 1421425,00 | Картометрический метод | 0,10 | — |

**ОПИСАНИЕ МЕСТОПОЛОЖЕНИЯ ГРАНИЦ****граница х. Песчаный Задонского сельского поселения Азовского района Ростовской области**

(наименование объекта, местоположение границ которого описано (далее – объект))

**Сведения о местоположении границ объекта**

| 1   | 2         | 3          | 4                      | 5    | 6 |
|-----|-----------|------------|------------------------|------|---|
| 238 | 392855,99 | 1421425,11 | Картометрический метод | 0,10 | — |
| 239 | 392855,91 | 1421425,30 | Картометрический метод | 0,10 | — |
| 240 | 392855,64 | 1421425,19 | Картометрический метод | 0,10 | — |
| 237 | 392855,71 | 1421425,00 | Картометрический метод | 0,10 | — |
| 241 | 392664,89 | 1421785,74 | Картометрический метод | 0,10 | — |
| 242 | 392665,18 | 1421785,83 | Картометрический метод | 0,10 | — |
| 243 | 392665,12 | 1421786,02 | Картометрический метод | 0,10 | — |
| 244 | 392664,83 | 1421785,93 | Картометрический метод | 0,10 | — |
| 241 | 392664,89 | 1421785,74 | Картометрический метод | 0,10 | — |
| 245 | 392791,62 | 1421591,55 | Картометрический метод | 0,10 | — |
| 246 | 392791,90 | 1421591,65 | Картометрический метод | 0,10 | — |
| 247 | 392791,83 | 1421591,84 | Картометрический метод | 0,10 | — |
| 248 | 392791,55 | 1421591,74 | Картометрический метод | 0,10 | — |
| 245 | 392791,62 | 1421591,55 | Картометрический метод | 0,10 | — |
| 249 | 392937,79 | 1422233,57 | Картометрический метод | 0,10 | — |
| 250 | 392937,63 | 1422233,83 | Картометрический метод | 0,10 | — |
| 251 | 392937,46 | 1422233,71 | Картометрический метод | 0,10 | — |
| 252 | 392937,62 | 1422233,47 | Картометрический метод | 0,10 | — |
| 249 | 392937,79 | 1422233,57 | Картометрический метод | 0,10 | — |
| 253 | 392911,40 | 1421644,19 | Картометрический метод | 0,10 | — |
| 254 | 392911,40 | 1421644,49 | Картометрический метод | 0,10 | — |
| 255 | 392911,20 | 1421644,49 | Картометрический метод | 0,10 | — |
| 256 | 392911,20 | 1421644,19 | Картометрический метод | 0,10 | — |

**ОПИСАНИЕ МЕСТОПОЛОЖЕНИЯ ГРАНИЦ****граница х. Песчаный Задонского сельского поселения Азовского района Ростовской области**

(наименование объекта, местоположение границ которого описано (далее – объект))

**Сведения о местоположении границ объекта**

| 1   | 2         | 3          | 4                      | 5    | 6 |
|-----|-----------|------------|------------------------|------|---|
| 253 | 392911,40 | 1421644,19 | Картометрический метод | 0,10 | — |
| 257 | 392775,99 | 1422553,06 | Картометрический метод | 0,10 | — |
| 258 | 392775,96 | 1422553,26 | Картометрический метод | 0,10 | — |
| 259 | 392775,67 | 1422553,22 | Картометрический метод | 0,10 | — |
| 260 | 392775,69 | 1422553,02 | Картометрический метод | 0,10 | — |
| 257 | 392775,99 | 1422553,06 | Картометрический метод | 0,10 | — |
| 261 | 392829,18 | 1422162,78 | Картометрический метод | 0,10 | — |
| 262 | 392829,48 | 1422162,82 | Картометрический метод | 0,10 | — |
| 263 | 392829,45 | 1422163,02 | Картометрический метод | 0,10 | — |
| 264 | 392829,16 | 1422162,98 | Картометрический метод | 0,10 | — |
| 261 | 392829,18 | 1422162,78 | Картометрический метод | 0,10 | — |
| 265 | 392784,34 | 1422490,20 | Картометрический метод | 0,10 | — |
| 266 | 392784,64 | 1422490,24 | Картометрический метод | 0,10 | — |
| 267 | 392784,61 | 1422490,44 | Картометрический метод | 0,10 | — |
| 268 | 392784,32 | 1422490,40 | Картометрический метод | 0,10 | — |
| 265 | 392784,34 | 1422490,20 | Картометрический метод | 0,10 | — |
| 269 | 393088,16 | 1421304,79 | Картометрический метод | 0,10 | — |
| 270 | 393088,35 | 1421304,85 | Картометрический метод | 0,10 | — |
| 271 | 393088,26 | 1421305,14 | Картометрический метод | 0,10 | — |
| 272 | 393088,07 | 1421305,07 | Картометрический метод | 0,10 | — |
| 269 | 393088,16 | 1421304,79 | Картометрический метод | 0,10 | — |
| 273 | 393142,83 | 1421322,55 | Картометрический метод | 0,10 | — |

**ОПИСАНИЕ МЕСТОПОЛОЖЕНИЯ ГРАНИЦ****граница х. Песчаный Задонского сельского поселения Азовского района Ростовской области**

(наименование объекта, местоположение границ которого описано (далее – объект))

**Сведения о местоположении границ объекта**

| 1   | 2         | 3          | 4                      | 5    | 6 |
|-----|-----------|------------|------------------------|------|---|
| 274 | 393143,01 | 1421322,61 | Картометрический метод | 0,10 | — |
| 275 | 393142,92 | 1421322,90 | Картометрический метод | 0,10 | — |
| 276 | 393142,73 | 1421322,84 | Картометрический метод | 0,10 | — |
| 273 | 393142,83 | 1421322,55 | Картометрический метод | 0,10 | — |
| 277 | 393228,50 | 1421351,11 | Картометрический метод | 0,10 | — |
| 278 | 393228,69 | 1421351,17 | Картометрический метод | 0,10 | — |
| 279 | 393228,59 | 1421351,45 | Картометрический метод | 0,10 | — |
| 280 | 393228,40 | 1421351,39 | Картометрический метод | 0,10 | — |
| 277 | 393228,50 | 1421351,11 | Картометрический метод | 0,10 | — |
| 281 | 392913,68 | 1421785,03 | Картометрический метод | 0,10 | — |
| 282 | 392913,95 | 1421785,15 | Картометрический метод | 0,10 | — |
| 283 | 392913,87 | 1421785,33 | Картометрический метод | 0,10 | — |
| 284 | 392913,60 | 1421785,22 | Картометрический метод | 0,10 | — |
| 281 | 392913,68 | 1421785,03 | Картометрический метод | 0,10 | — |
| 285 | 392767,31 | 1422616,69 | Картометрический метод | 0,10 | — |
| 286 | 392767,29 | 1422616,88 | Картометрический метод | 0,10 | — |
| 287 | 392766,99 | 1422616,84 | Картометрический метод | 0,10 | — |
| 288 | 392767,02 | 1422616,64 | Картометрический метод | 0,10 | — |
| 285 | 392767,31 | 1422616,69 | Картометрический метод | 0,10 | — |
| 289 | 392683,52 | 1421727,54 | Картометрический метод | 0,10 | — |
| 290 | 392683,80 | 1421727,63 | Картометрический метод | 0,10 | — |
| 291 | 392683,74 | 1421727,82 | Картометрический метод | 0,10 | — |
| 292 | 392683,46 | 1421727,73 | Картометрический метод | 0,10 | — |

**ОПИСАНИЕ МЕСТОПОЛОЖЕНИЯ ГРАНИЦ****граница х. Песчаный Задонского сельского поселения Азовского района Ростовской области**

(наименование объекта, местоположение границ которого описано (далее – объект))

**Сведения о местоположении границ объекта**

| 1   | 2         | 3          | 4                      | 5    | 6 |
|-----|-----------|------------|------------------------|------|---|
| 289 | 392683,52 | 1421727,54 | Картометрический метод | 0,10 | — |
| 293 | 392556,00 | 1422730,29 | Картометрический метод | 0,10 | — |
| 294 | 392555,97 | 1422730,48 | Картометрический метод | 0,10 | — |
| 295 | 392555,67 | 1422730,43 | Картометрический метод | 0,10 | — |
| 296 | 392555,70 | 1422730,24 | Картометрический метод | 0,10 | — |
| 293 | 392556,00 | 1422730,29 | Картометрический метод | 0,10 | — |
| 297 | 392954,98 | 1421692,85 | Картометрический метод | 0,10 | — |
| 298 | 392954,90 | 1421693,03 | Картометрический метод | 0,10 | — |
| 299 | 392954,63 | 1421692,91 | Картометрический метод | 0,10 | — |
| 300 | 392954,71 | 1421692,73 | Картометрический метод | 0,10 | — |
| 297 | 392954,98 | 1421692,85 | Картометрический метод | 0,10 | — |
| 301 | 392813,07 | 1421536,51 | Картометрический метод | 0,10 | — |
| 302 | 392813,00 | 1421536,69 | Картометрический метод | 0,10 | — |
| 303 | 392812,72 | 1421536,58 | Картометрический метод | 0,10 | — |
| 304 | 392812,79 | 1421536,40 | Картометрический метод | 0,10 | — |
| 301 | 392813,07 | 1421536,51 | Картометрический метод | 0,10 | — |
| 305 | 392890,28 | 1421839,70 | Картометрический метод | 0,10 | — |
| 306 | 392890,20 | 1421839,88 | Картометрический метод | 0,10 | — |
| 307 | 392889,93 | 1421839,77 | Картометрический метод | 0,10 | — |
| 308 | 392890,01 | 1421839,59 | Картометрический метод | 0,10 | — |
| 305 | 392890,28 | 1421839,70 | Картометрический метод | 0,10 | — |
| 309 | 392858,49 | 1421948,91 | Картометрический метод | 0,10 | — |



**ОПИСАНИЕ МЕСТОПОЛОЖЕНИЯ ГРАНИЦ****граница х. Песчаный Задонского сельского поселения Азовского района Ростовской области**

(наименование объекта, местоположение границ которого описано (далее – объект))

**Сведения о местоположении границ объекта**

| <b>1</b> | <b>2</b>  | <b>3</b>   | <b>4</b>               | <b>5</b> | <b>6</b> |
|----------|-----------|------------|------------------------|----------|----------|
| 310      | 392858,46 | 1421949,10 | Картометрический метод | 0,10     | —        |
| 311      | 392858,17 | 1421949,06 | Картометрический метод | 0,10     | —        |
| 312      | 392858,19 | 1421948,87 | Картометрический метод | 0,10     | —        |
| 309      | 392858,49 | 1421948,91 | Картометрический метод | 0,10     | —        |
| 313      | 392850,69 | 1422006,11 | Картометрический метод | 0,10     | —        |
| 314      | 392850,66 | 1422006,30 | Картометрический метод | 0,10     | —        |
| 315      | 392850,37 | 1422006,26 | Картометрический метод | 0,10     | —        |
| 316      | 392850,39 | 1422006,07 | Картометрический метод | 0,10     | —        |
| 313      | 392850,69 | 1422006,11 | Картометрический метод | 0,10     | —        |

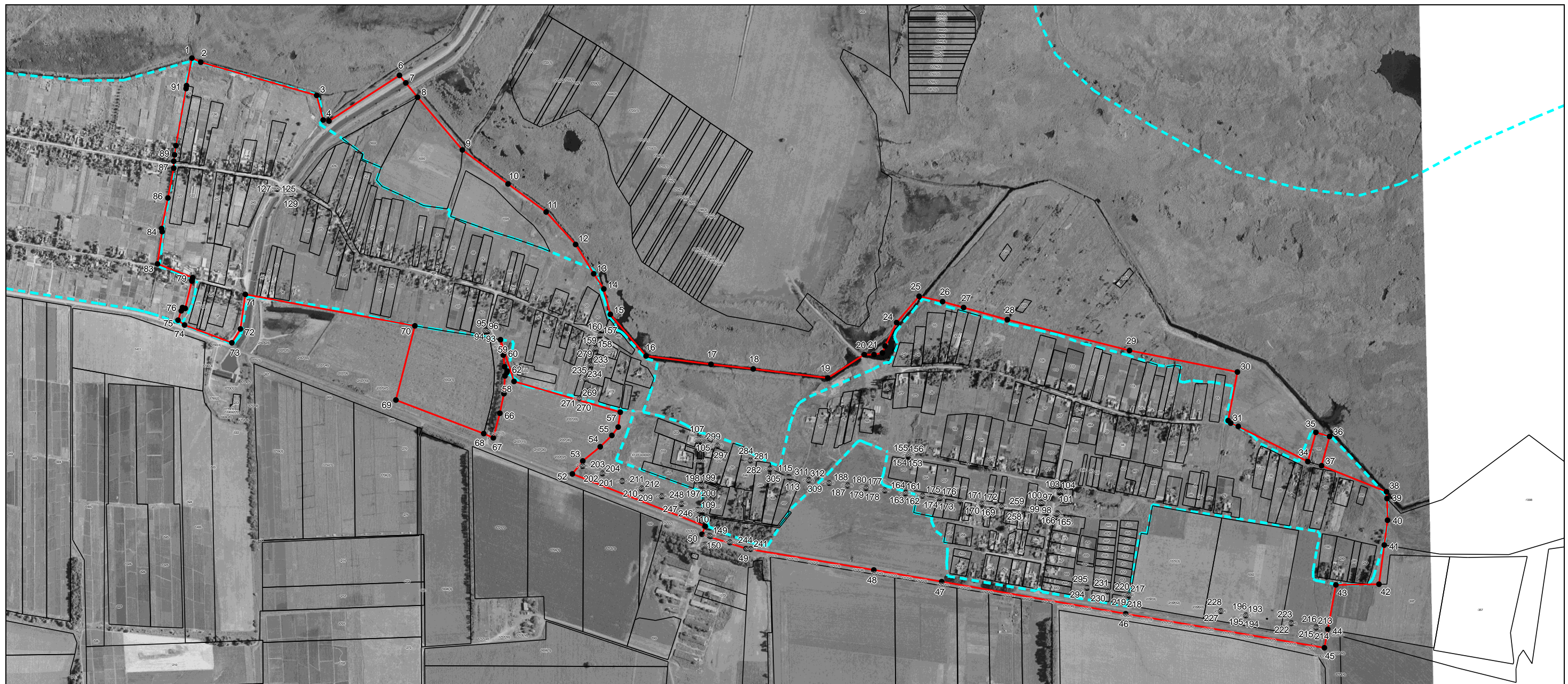
**3. Сведения о характерных точках части (частей) границы объекта**

| <b>Обозначение характерных точек части границы</b> | <b>Координаты, м</b> |          | <b>Метод определения координат характерной точки</b> | <b>Средняя квадратическая погрешность положения характерной точки (<math>M_t</math>), м</b> | <b>Описание обозначения точки на местности (при наличии)</b> |
|--|----------------------|----------|--|---|--|
|  | <b>X</b>             | <b>Y</b> |  |   |  |
| <b>1</b>   | <b>2</b>             | <b>3</b> | <b>4</b>   | <b>5</b>  | <b>6</b>   |
| Часть №  |                      |          |  |   |  |
|  |                      |          |  |   |  |
|  |                      |          |  |   |  |



**ОПИСАНИЕ МЕСТОПОЛОЖЕНИЯ ГРАНИЦ**  
**граница х. Песчаный Задонского сельского поселения Азовского района Ростовской области**  
(наименование объекта, местоположение границ которого описано (далее – объект))

**План границ объекта**



Масштаб 1: 11342

**Используемые условные знаки и обозначения:**

|  |                                 |
|--|---------------------------------|
|  | – граница объекта,              |
|  | – граница кадастрового квартала |
|  | – граница земельного участка,   |
|  | – характерная точка объекта.    |

Подпись \_\_\_\_\_ Дата 6 августа 2020 г.

Место для оттиска печати (при наличии) лица, составившего описание местоположения границ объекта